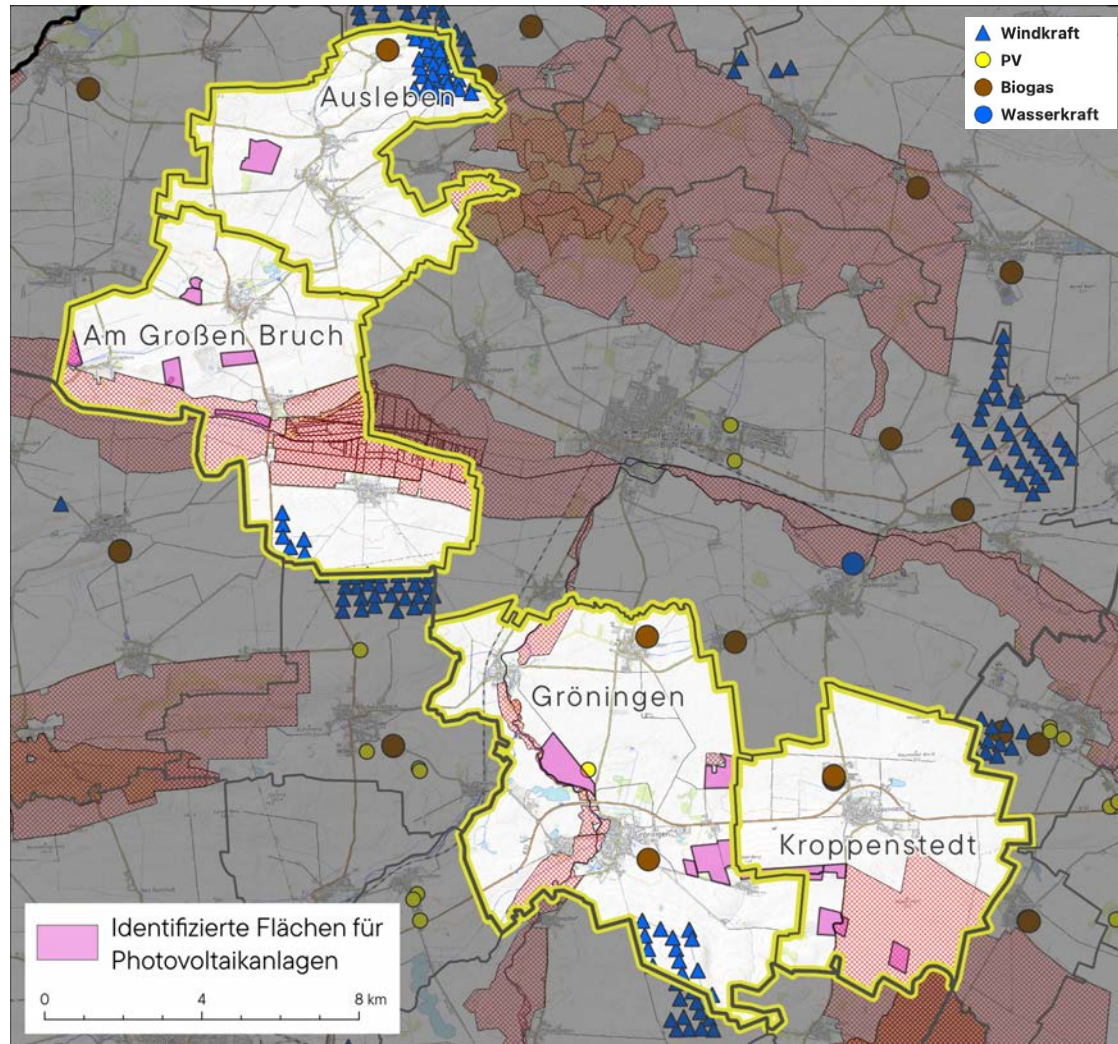


Sonnenernte GmbH

SONNENERNTE WESTLICHE BÖRDE

Verbandsgemeinde Westliche Börde

Gemeinsam mit der Landwirtschaft identifizierte Flächen



GEMEINDE	AKTUELLE NUTZUNG
Gröningen	Ertragsarme landwirtschaftliche Nutzung
Kroppenstedt	50 % Brachland, 50% ertragsarme LN
Am Großen Bruch	Grünland, Ackerland, Kiesflächen
Ausleben	Ertragsarme landwirtschaftliche Nutzung

Eine Doppelnutzung ist nachhaltig umsetzbar

Stromerzeugung
von 100 %
Erneuerbarer
Energie

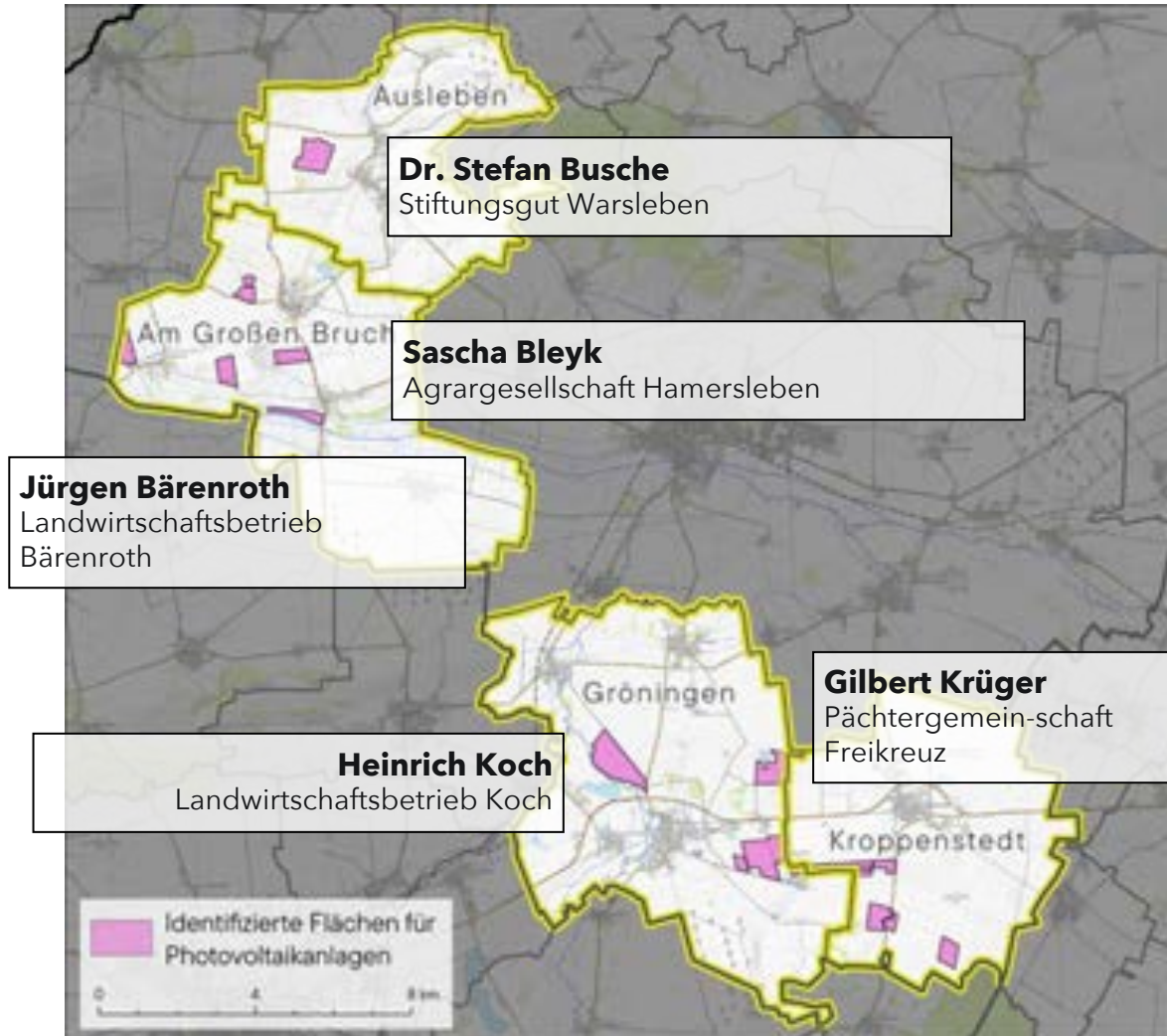
+

Extensive Beweidung,
naturschutzfachliche
Aufwertung der
Böden

- ✓ Photovoltaik
- ✓ Sektorenkoppelung mit Stromspeichern, kommunalen Wärmekonzepten, Elektromobilität
- ✓ Bürgerstromkonzepte

- ✓ Extensive Tierhaltung (Schafe, Rinder, Hühner)
- ✓ Biodiversitätsflächen (Blühstreifen, Lavendel, Hecken)
- ✓ Biotope (Steinhaufen für Echsen, Vogelkästen, Landeplätze)
- ✓ Honigproduktion, Bioeierzeugung

Es geht nur gemeinsam

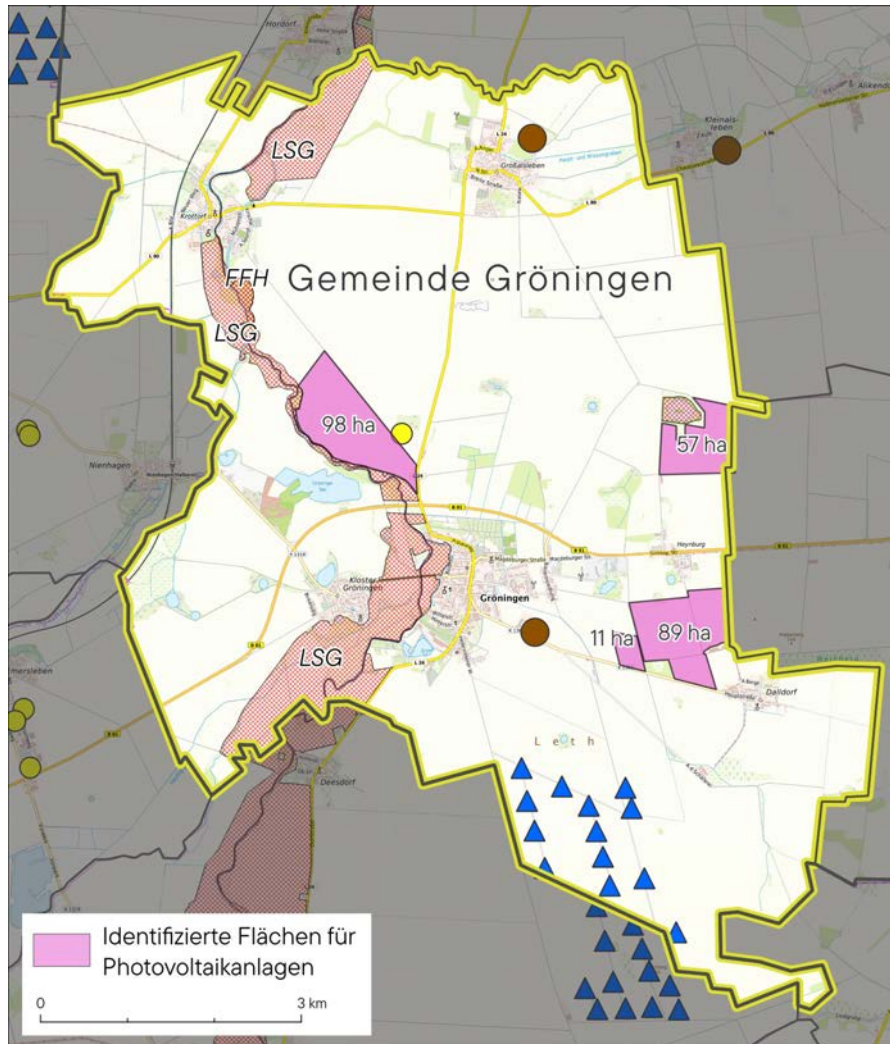


Unser Vorgehen

1. **Gemeinsame Flächenidentifikation** mit den Menschen aus der Region
2. Fokus auf **wirtschaftlich benachteiligte** Flächen durch Ertragskarten
3. Fokus auf **Ödland, steinigen Böden und Grünland**
4. Ziel ist die **optimale Inwertsetzung** und Abwägung aller Optionen.

FOKUS: Gemeinde Gröningen

Gesamtfläche
5.972 ha
Projektkulisse
255 ha
=4,3 %

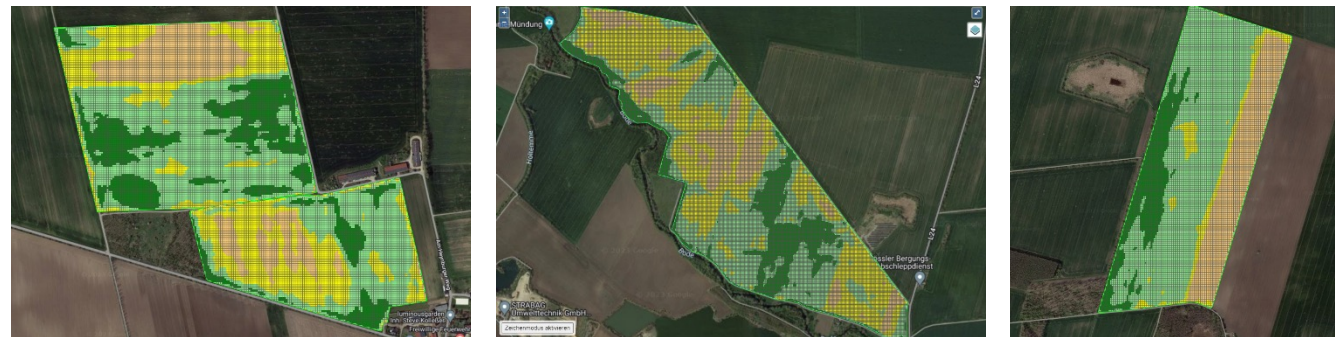


Aktuelle Situation

- Geringes Ertragspotenzial auf den ausgewählten Flächen
- Teilweise Kiesland (vertrocknet, Regen versickert zu schnell)
- Teilweise sehr steinige Flächen, schlecht zu bewirtschaften
- 6 ha Ödland (Pappelwiese mit 80 % Totholz)

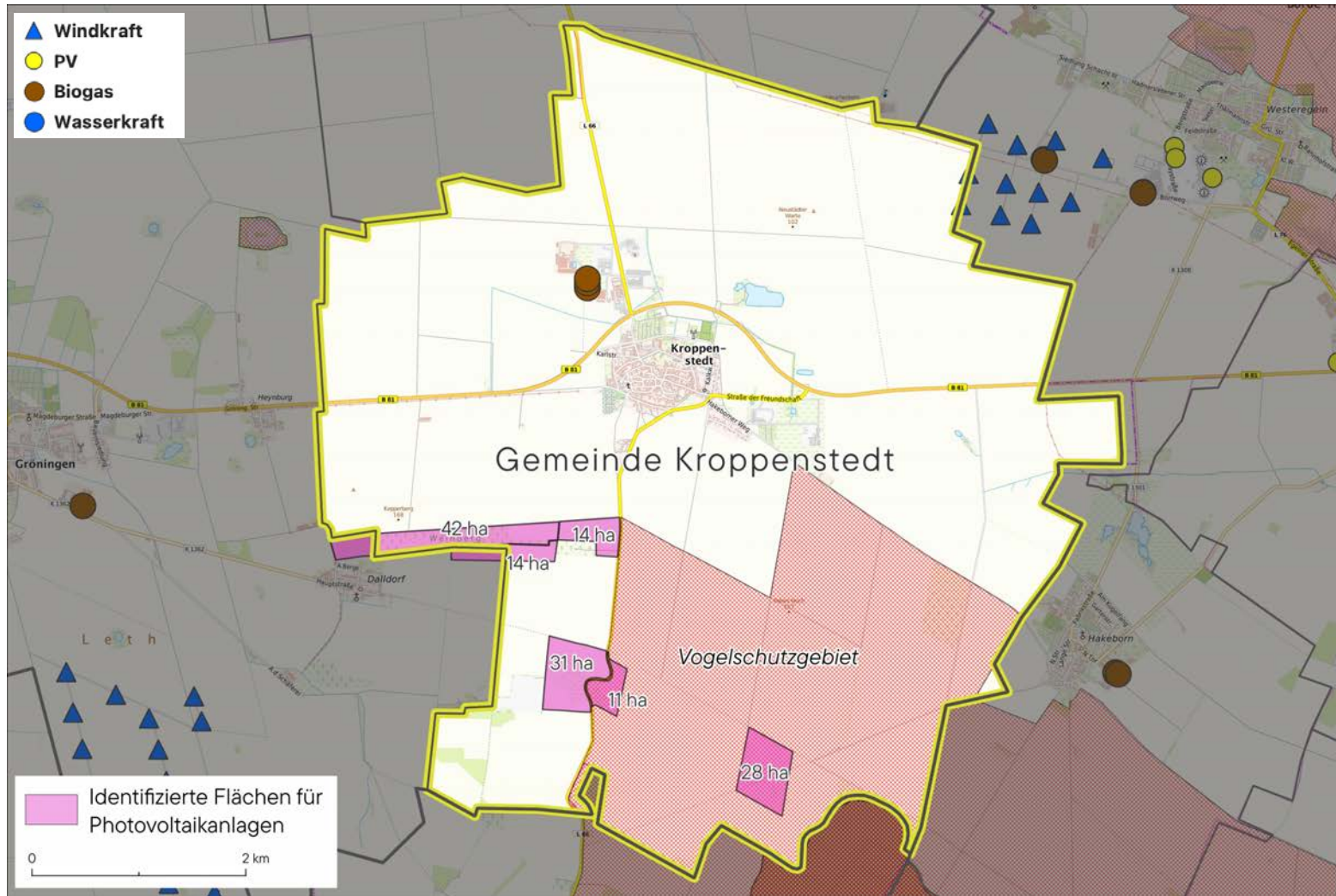
Chancen für Sektorenkoppelung

- ✓ Optimal arrondierte Flächen
- ✓ Nähe zu existierenden und geplanten Gewerbeflächen
- ✓ Kurze Distanzen für Stichleitungen zu gewerblichen Stromverbrauchern oder Standorten für Ladesäulen



FOKUS: Gemeinde Kroppenstedt

Gesamtfläche
3.875 ha
Projektkulisse
140 ha*
=3,6 %



Aktuelle Nutzung:

50 % Brachland
50 % ertragsschwache Fläche

Chancen für Sektorkoppelung

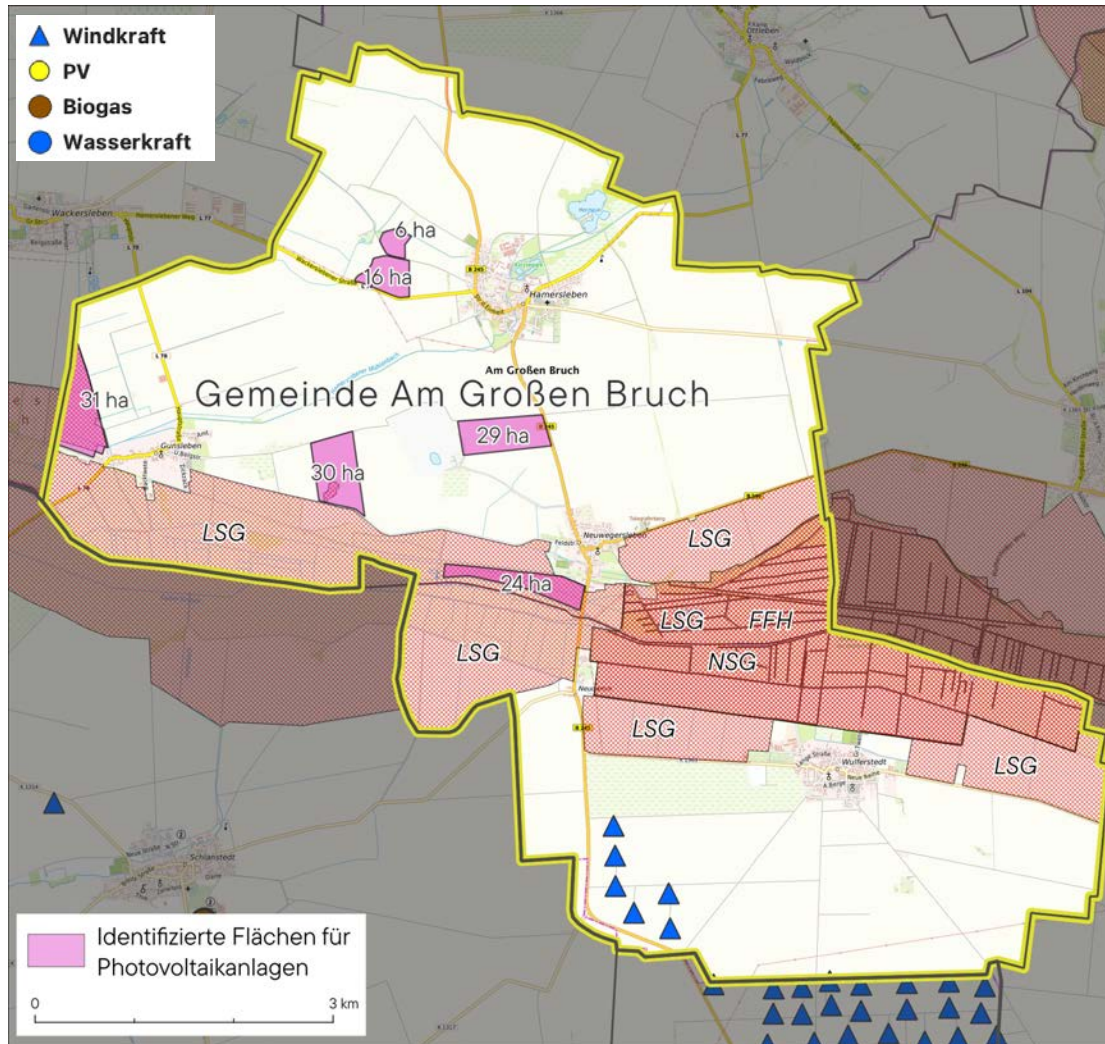
- ✓ Optimal arrondierte Flächen
- ✓ Nähe zu existierenden und geplanten Gewerbeflächen ist gegeben
- ✓ Wärmekonzept mit Biogasanlage denkbar

Einschränkungen Flächennutzung

- ✓ Nutzung in VSG ist zu prüfen

FOKUS: Gemeinde Am Großen Bruch

Gesamtfläche
5.071 ha
Projektkulisse
136 ha
=2,7%



Aktuelle Nutzung

Altes Kiesland; Grün- und Ackerland

Chancen für Sektorenkoppelung

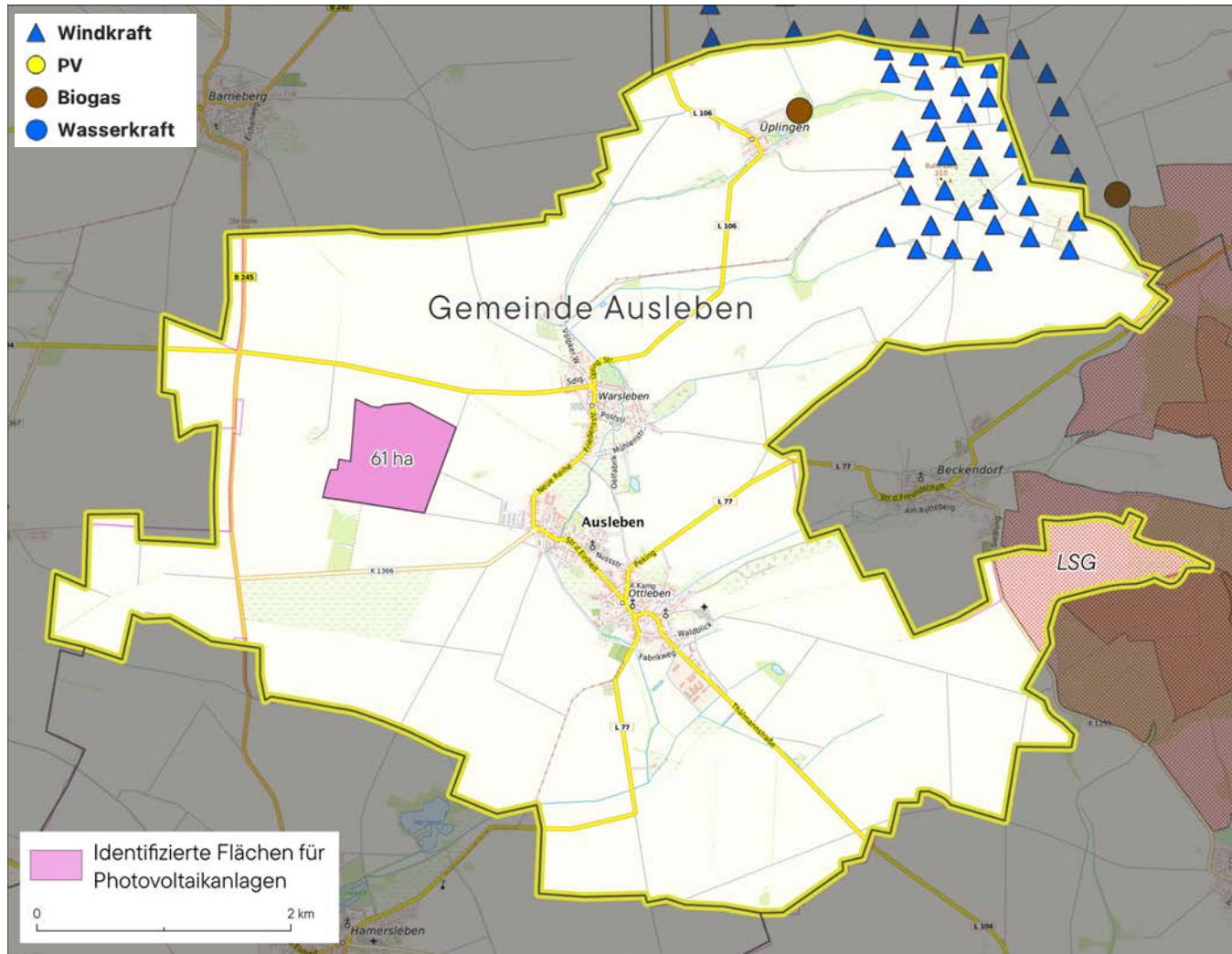
- ✓ Optimal arrondierte Flächen
- ✓ Kurze Distanzen für Stichleitungen zu gewerblichen Stromverbrauchern oder Standorten für Ladesäulen

Einschränkungen Flächennutzung

- ✓ Nutzung in LSG ist zu prüfen

FOKUS: Gemeinde Ausleben

Gesamtfläche
3.352 ha
Projektkulisse
61 ha
=1,8 %



Aktuelle Nutzung:
Ackerfläche / Grünland

Chancen für Sektorenkoppelung

- ✓ Optimal arrundierte Flächen
- ✓ Kurze Distanzen für Stichleitungen zu gewerblichen Stromverbrauchern oder Standorten für Ladesäulen

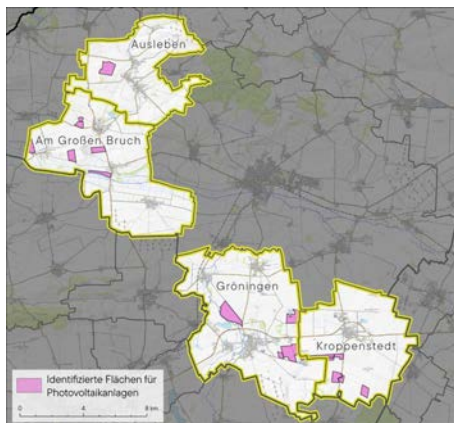
Einschränkungen Flächennutzung

- ✓ keine

Zusammenfassung der Projektkulissen

Gemeinde	Gesamtfläche [ha]	Projektkulisse [ha]	Flächenanteil [%]	Installierte Leistung PV [MWp]	Stromerzeugung [kWh/Jahr]	Potenzielle Beteiligung [€/Jahr]
Gröningen	5.972	255	4,3	255	255.000.000	510.000
Kroppenstedt	3.875	140	3,6	140	140.000.000	280.000
Am Großen Bruch	5.071	136	2,7	136	136.000.000	272.000
Ausleben	3.352	61	1,8	61	61.000.000	122.000
Verbandsgemeinde Westliche Börde	18.270	592	3,2	592	592.000.000	1.184.000

Flächenertrag: 1 MWp/ha; Volllaststunden: 1.000 h/a; mögliche kommunale Beteiligung 0,2 ct/kWh



Für die Verbandsgemeinde Westliche Börde sind allein durch die EEG-Beteiligungen jährliche Einnahmen von bis zu **1,2 Mio. Euro** möglich. 30 Jahre lang!



SONNENERNTE GMBH



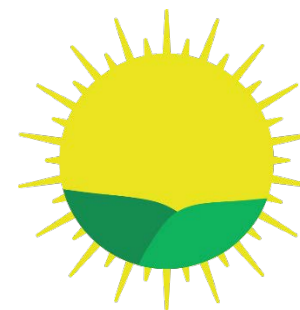
Im Höhngesgarten 35
51491 Overath



+49 (0) 800 0003048
+49 (0) 179 1114607



info@sonnenernte.de
www.sonnenernte.de



Sonnenernte GmbH