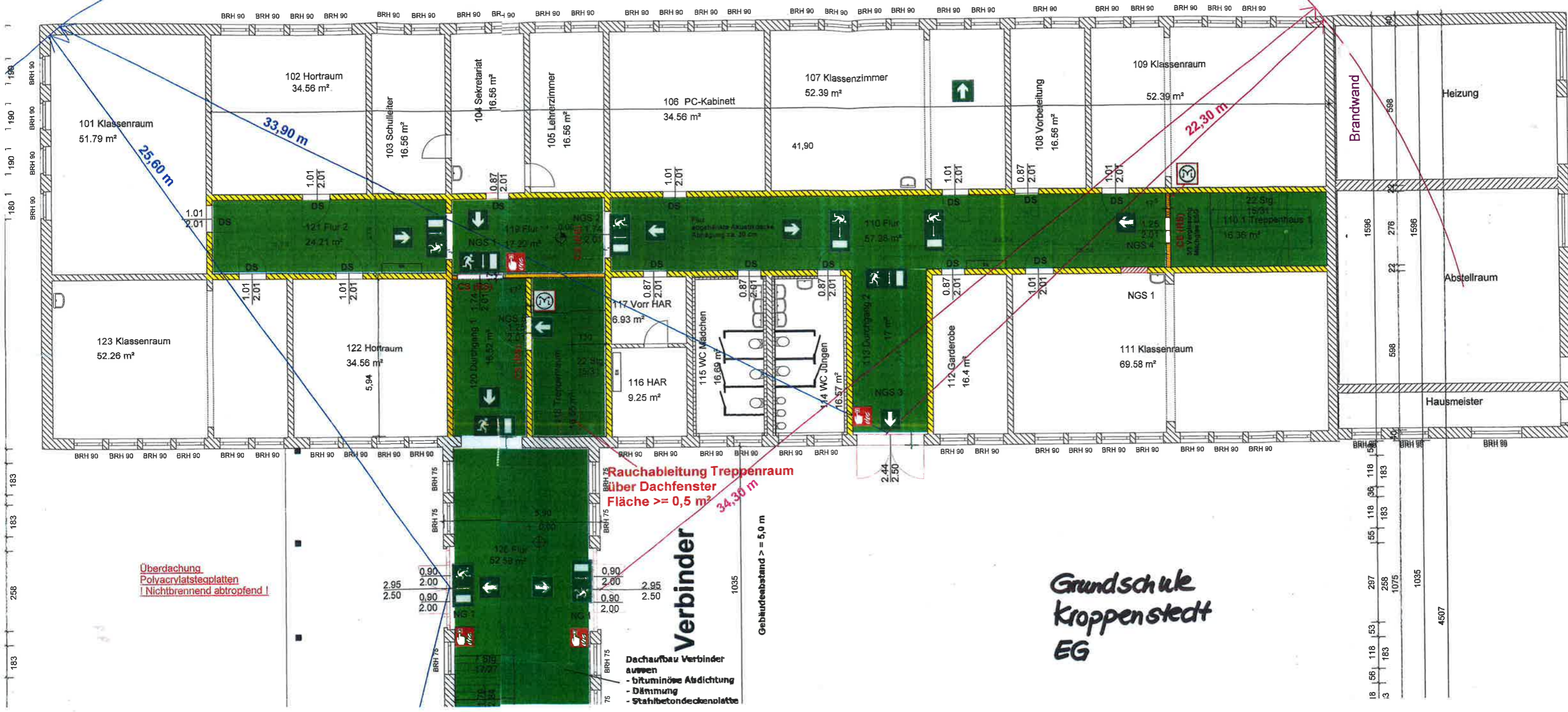


Schulgebäude



Überdachung
 Polycrylatsteplatten
 | Nichtbrennend abtropfend |

Rauchableitung Treppenraum
 über Dachfenster
 Fläche >= 0,5 m²

Verbinder

- Dachaufbau Verbinder
 außen
 - bituminöse Abdichtung
 - Dämmung
 - Stahlbetondeckenplatte

Gebäudeabstand >= 5,0 m

Grundschule
 Kroppenstedt
 EG

Brandwand

Heizung

Abstellraum

Hausmeister

Legende



vorh. Baukonstruktion



Abbruch



neue Baukonstruktion



Flucht- u. Rettungswegflächen



Fluchtwegrichtung



max. Fluchtweglänge



Bedienfeld Rauchabzug



Brandmelder Hausalarm



Flur- u. Treppenhauswände
Feuerwiderstand F 30-A

CS (RS)

CS (RS) Rauchschutztüren offenstehend
Schließsteuerung im Brandfall über Rauchmelder
und Obertürschliesser

DS

Tür dichtschießend

G 1...NGK1 Kennzeichnung Türen



Notausgangbeschilderung nachleuchtend akkugepuffert